

Les parcs nationaux accessibles à tous



Les parcs nationaux accessibles à tous - mode d'emploi

Les parcs nationaux de France et l'Office français de la biodiversité (OFB) vous proposent de découvrir la 5^e édition actualisée et enrichie du guide « Les parcs nationaux accessibles à tous ».

Son objectif n'a pas changé : vous faire découvrir l'intégralité des services dédiés aux personnes en situation de handicap dans les parcs nationaux, pour profiter de la nature et mieux la connaître. Nombre d'entre eux ont été réalisés avec le soutien de GMF, via la Fondation Covéa, mécène des parcs nationaux sur le thème « La nature en partage ».

Au fil des pages, retrouvez :

- les outils de découverte mis à disposition dans les parcs nationaux ;
- les lieux d'accueil et de séjour labellisés Tourisme & Handicap ;
- les itinéraires de randonnées « Promenade Confort » et « Handi'Spot » ;
- les hébergements, sorties et sites touristiques labellisés « La Réunion pour Tous » ;
- les hébergements, sorties et visites de sites estampillés *Esprit parc national*.

Pour chaque parc national, les points d'information, les hébergements et les lieux de restauration, les points d'intérêts et les services sont déclinés selon une logique géographique de proximité afin de faciliter l'organisation d'une balade à la journée ou d'un séjour.

Le guide est disponible en téléchargement sur le portail des parcs nationaux et les sites internet des parcs nationaux et de l'OFB.

- www.ofb.gouv.fr, rubrique « Documentation » ;
- www.parcsnationaux.fr, rubrique « Publications ».

« La nature en partage » : GMF, mécène des parcs nationaux de France

Les parcs nationaux de France, rattachés à l'Office français de la biodiversité (OFB), comptent parmi leurs missions principales l'accueil du public et la sensibilisation aux enjeux de préservation de l'environnement. Leurs territoires sont, par principe, ouverts à tous et gratuits.

Animé par l'OFB au bénéfice des parcs nationaux de France, le mécénat noué depuis 2008 avec GMF, via la Fondation Covéa, et les parcs nationaux français sur le thème « La nature en partage » est fondé sur des valeurs partagées telles que le respect et la solidarité.

Deux champs d'action définissent et donnent sens à leur engagement commun :

- Faciliter l'accessibilité des territoires des parcs nationaux pour tous les types de publics y compris pour les personnes en situation de handicap, développer l'accessibilité aux savoirs et à la sensibilisation à l'environnement, et favoriser la mise en œuvre du service civique pour les jeunes de moins de 26 ans.
- Préserver l'environnement en sensibilisant et en diffusant de la connaissance environnementale via des actions de préservation et de restauration de la biodiversité.

À ce jour, plus de 200 réalisations ont été mises en œuvre sur les territoires des parcs nationaux de France grâce au soutien de GMF, via la Fondation Covéa.

Elles sont identifiées dans le guide par le logo GMF.



Fauteuil Quadrix au refuge du Plan du Lac, estampillé *Esprit parc national - Vanoise*

© Emmanuel Rondeau - OFB



Les marques et labels



Tourisme & Handicap

La marque d'État Tourisme & Handicap vise à favoriser l'accueil et les loisirs des personnes en situation de handicap, valorise les établissements labellisés et participe au développement du tourisme durable. Elle est accordée à des sites touristiques, des offices de tourisme, des activités de loisirs, des établissements de restauration et d'hébergement, des bâtiments neufs et anciens, adaptés à l'accueil de personnes en situation de handicaps auditif, mental, moteur ou visuel.

www.tourisme-handicaps.org ou



www.tourisme-handicap.gouv.fr



Esprit parc national

Inspirée par la nature, *Esprit parc national* est une marque de l'OFB et des parcs nationaux. À travers le partage avec des femmes et des hommes passionnés par leur territoire, elle permet de se reconnecter à la nature préservée des parcs nationaux et de renouer avec l'authenticité. Des hébergements, des sorties et des sites touristiques *Esprit parc national* sont également reconnus Tourisme et Handicap ou simplement accessibles à certains types de handicap.

www.espritparcnational.com

  @espritparcnational



Promenade Confort

Ce label local déployé par le conseil départemental de la Savoie valorise les parcours courts, « roulants », offrant peu de dénivelé. Ces parcours, à découvrir notamment sur le territoire du Parc national de la Vanoise, bénéficient d'aménagements permettant de faire des pauses durant la balade.

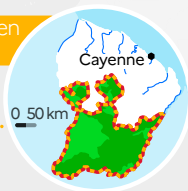
Les parcs nationaux de France



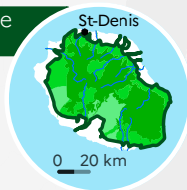
Parc national de la
Guadeloupe










Parc amazonien
de **Guyane**



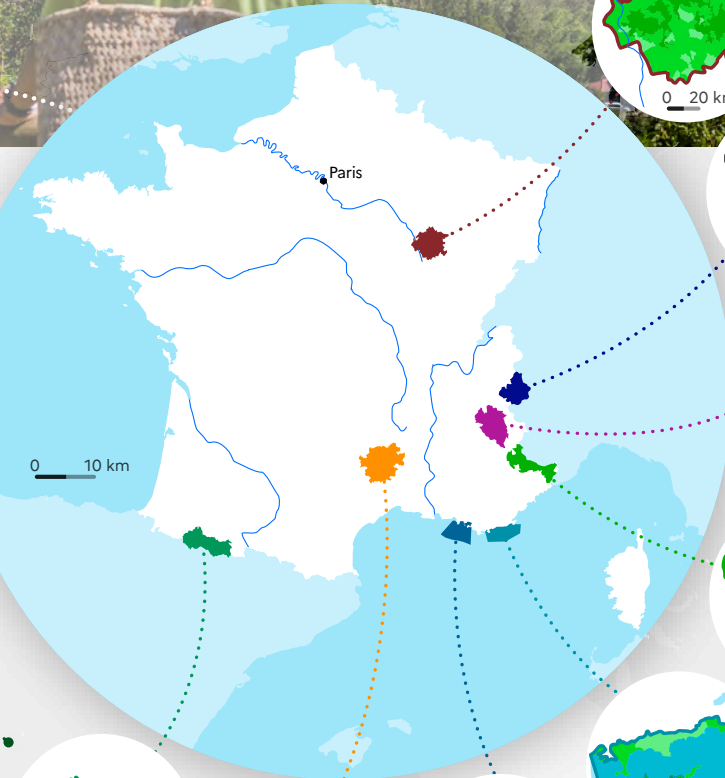
Parc national de
La Réunion



-  Périmètre d'étude de la charte
-  Cœur marin
-  Aire maritime adjacente

-  Réserve intégrale
-  Cœur terrestre
-  Aire d'adhésion
-  Aire potentielle d'adhésion

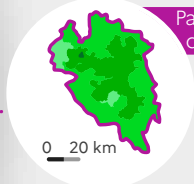
Parc national
des **Pyrénes**



Parc national de **forêts**



Parc national de la **Vanoise**



Parc national des **Ecrins**



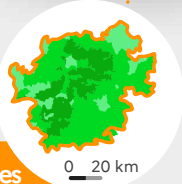
Parc national du **Mercantour**



Parc national de **Port-Cros**

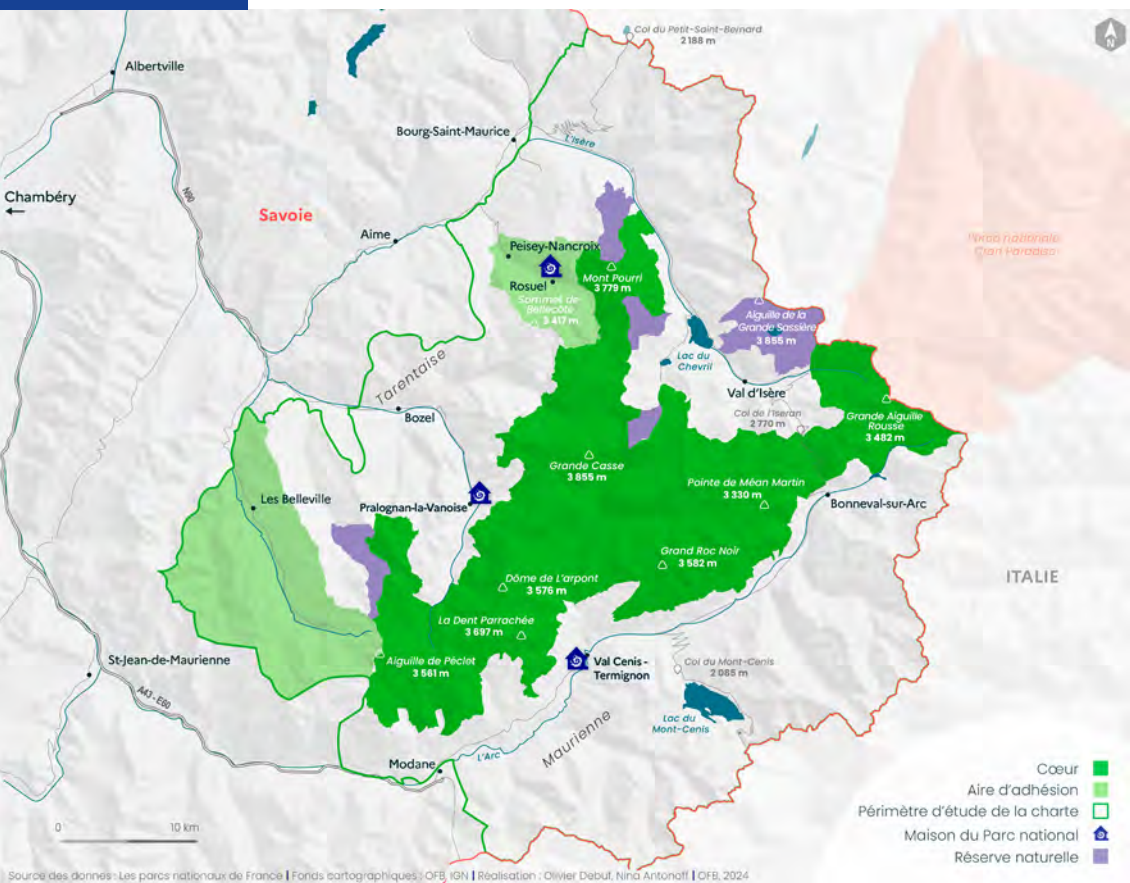


Parc national des **Cévennes**



Parc national des **Calanques**





Aîné des parcs nationaux français, le Parc national de la Vanoise est situé dans les hautes vallées de la Maurienne et de la Tarentaise. Il comprend une centaine de sommets dépassant les 3 000 m d'altitude. Il abrite la plus grande colonie française de bouquetins et une faune de montagne diversifiée : chamois, lièvres variables, marmottes, tétras-lyres, ainsi que des renards, fouines, chauves-souris ; et 125 espèces

d'oiseaux nicheurs, parmi lesquels le gypaète barbu et l'aigle royal. Près de 2 860 plantes à fleurs et fougères sont recensées dont 300 espèces patrimoniales (linnée boréale, chardon bleu, cortuse de Matthiole). Le Parc national possède un patrimoine culturel très riche, marqué par la vie agropastorale : gravures rupestres, architecture d'altitude, pierres fortes, etc.

40

refuges
en cœur de
Parc national

5

réserves naturelles
contiguës au Parc
national

300

espèces
patrimoniales

Carte d'identité

Date de création : **6 juillet 1963**

Région : **Auvergne-Rhône-Alpes**

Aire d'adhésion : **20 800 ha**

Cœur : **53 300 ha**

Contact

- ✉ 135, rue du Docteur Julliand
73000 Chambéry
- @ accueil@vanoise-parcnational.fr
- 🌐 www.vanoise-parcnational.fr



@parcnationaldelavanoise

Refuge du Plan du Lac

© Chloé Tardivet - Parc national de la Vanoise





Refuge de l'Orgère

© Patrick Folliet - Parc national de la Vanoise

REFUGE DE L'ORGÈRE

Villarodin-Bourget



Situé à 1 890 m d'altitude, le refuge est accessible par la route en voiture. Il accueille en nuitée des personnes à mobilité réduite (chambre accessible - élévateur intérieur - WC et douches aménagés spécifiquement). Parking près du refuge avec place réservée PMR.

Parcours d'interprétation

- Boucle d'environ 4 km jalonnée de panneaux d'information sur le paysage, la faune, la flore et la vie dans le vallon ;
- 2,4 km de balade labellisée « Promenade confort » et accessible à tous (prestations adaptées pour déficience auditive, accessible en fauteuil roulant avec aide).

Outils de découverte/matériel en prêt

- Un fauteuil tout chemin « Hippocampe » (sur réservation) ;
- Fauteuils roulants pliants mis à disposition dans le refuge ;
- Maquette tactile du vallon de l'Orgère à l'entrée du sentier ;
- Maquette tactile d'oiseaux et des différentes essences d'arbres ;
- Trois outils sonores présentant le lieu et son histoire.

Programme de sorties accompagnées

Renseignements auprès du Parc national de la Vanoise : 04 79 20 51 53.

Pour les personnes non-voyantes ou malvoyantes

Randonnée adaptée avec un garde-moniteur du Parc national pour découvrir le vallon (éléments auditifs, tactiles et olfactifs à l'appui).

Refuge de l'Orgère



07 61 71 68 47



refuge.orgere@vanoise-parcnational.fr



www.refuge-orgere.vanoise.com

BUREAU DU SECTEUR DU PARC NATIONAL DE LA VANOISE

Modane



Le secteur de Haute-Maurienne du Parc national de la Vanoise est équipé d'une joëlette, un fauteuil roulant handisport qui permet aux personnes à mobilité réduite de randonner sur les sentiers. Elle nécessite 3 accompagnants, de préférence qui connaissent le matériel.

Elle est mise à disposition gratuitement et sur réservation, auprès du Parc national. Une pièce d'identité sera demandée à titre de caution lors du prêt du matériel.

Bureau de secteur Haute Maurienne

☎ 04 79 20 51 53

@ secteur.hautemaurienne@vanoise-parcnational.fr

REFUGE DU PLAN DU LAC

Val Cenis - Termignon



Ce refuge situé au cœur du Parc national de la Vanoise à 2385 m d'altitude est accessible aux personnes en situation de handicap.

Matériel en prêt au refuge

- Un fauteuil tout chemin « Hippocampe » ;
- Un fauteuil électrique tout-terrain « Quadrix ».

Espace d'interprétation

- Quatre panneaux d'information composés d'images tactiles sur le paysage et la faune ;
- Chemin dallé roulant autour du refuge.

Accès par navette depuis Termignon

04 79 20 51 67

Pour les personnes à mobilité réduite

Accès par la route sur autorisation du Parc national : 04 79 20 51 53.

Refuge du Plan du Lac

☎ 04 79 20 50 85

@ refuge.plandulac@vanoise-parcnational.fr

🌐 www.refuge-plandulac.vanoise.com

MAISON DU PARC NATIONAL

Pralognan-la-Vanoise



Située au cœur du village, la maison du Parc national à Pralognan-la-Vanoise est labellisée Tourisme & Handicap.

- Espaces d'accueil et de visite accessibles à tous ;
- Exposition sur le Parc national intitulée « Regard(s) sur un territoire d'exception » avec une scénographie valorisant les patrimoines naturels et culturels ;
- Parking réservé aux personnes en situation de handicap devant la maison du Parc national ;
- À proximité : sentier de découverte des Prioux (1,5 km), labellisé « Promenade confort » avec des panneaux d'information sur le hameau (architecture, environnement).

Maison du Parc national à Pralognan-la-Vanoise

☎ 04 79 08 71 49

@ info.pralognan@vanoise-parcnational.fr

Maison du Parc national à Pralognan-la-Vanoise

© Pierre Witt - Parc national de la Vanoise



RÉSERVE NATURELLE NATIONALE DU PLAN DE TUÉDA

Les Allues (Méribel)



Maison de la Réserve du Plan de Tuéda :

Une exposition interactive (avec manipulation), sur les trésors cachés de la Réserve naturelle nationale, est en accès libre. En saison, des animations de découverte des patrimoines naturels à destination de tous les publics, y compris les familles et les enfants, sont proposées.

Une rampe d'accès au premier étage du bâtiment permet aux personnes à mobilité réduite de profiter des expositions et animations de la Maison de la Réserve.

Promenade :

Boucle autour du lac de 1,8 km (revêtement lisse et pente très réduite), labellisée « Promenade confort » pour découvrir la flore et la faune de ce milieu naturel exceptionnel.

Accès :

Places réservées aux personnes en situation de handicap au-delà du parking de départ.

Maison de la Réserve naturelle du Plan de Tuéda

 04 79 08 60 01

REFUGE DU BOIS

Champagny-le-Haut



Le refuge est en partie accessible aux personnes en fauteuil. Un parking à proximité propose des places réservées.

Matériel en prêt au refuge


- Des audioguides présentent le Parc national en détail ;
- Images en relief et livres tactiles ;
- Module tout chemin adaptable aux fauteuils classiques.

Sentier de découverte en boucle sur piste carrossable depuis le hameau du Bois jusqu'à celui de Friburge (environ 2 h, sans dénivelé), labellisé « Promenade confort » pour découvrir grâce à des tables d'interprétation les secrets de cette vallée façonnée par les glaciers.

Refuge du Bois

 04 79 55 05 79

 refuge.lebois@vanoise-parcnational.fr

 www.refuge-dubois.vanoise.com

ESPACE GLACIALIS

Champagny-le-Haut



Les deux étages de l'espace Glacialis sont accessibles aux personnes à mobilité réduite.

- Situé à 200 m du refuge du Bois, accès par le parking ;
- Ouvert été et hiver ;
- Toilettes adaptées.

Exposition « Les glaciers d'ici et d'ailleurs, hier et aujourd'hui »

- Maquettes et objets tactiles.

Espace Glacialis

☎ 04 79 01 40 28

@ patrimoine@champagny.com

🌐 www.espace-glacialis.fr

Pupitre sensoriel au refuge de Rosuel

© Florian Maurer - Parc national de la Vanoise



MAISON DU PARC NATIONAL

Peisey-Nancroix



Au rez-de-chaussée du refuge de Rosuel et entièrement rénovée en 2022, la maison du Parc national à Rosuel offre un espace accueil, une boutique et des expositions temporaires accessibles à tous.

En 2025, un pupitre sensoriel a été installé devant la maison du Parc national pour découvrir les oiseaux nicheurs du vallon (boîte à toucher, module audio, etc.) Prêt de 4 fauteuils tout chemin «Hippocampe». Réservation nécessaire par mail (secteur.hautetarentaise@vanoise-parcnational.fr)

☎ 06 98 40 97 14

@ hotesse.rosuel@vanoise-parcnational.fr

Refuge de Rosuel

© Patrick Folliet - Parc national de la Vanoise



REFUGE DE ROSUEL

Peisey-Nancroix



Situé à 1 547 mètres d'altitude, le refuge de Rosuel est accessible aux personnes en situation de handicap avec chambre PMR, sanitaires adaptés et élévateur intérieur.

Matériel en prêt au refuge

- Module tout chemin pour renforcer la stabilité et la maniabilité du fauteuil roulant. Il s'adapte sur certains fauteuils ;
- Outils audio-tactiles pour les personnes malvoyantes et non-voyantes ;
- Images en relief et livres tactiles ;
- 3 circuits accessibles sur l'application GPS OPENWAY pour les déficients visuels.

Un espace de découverte adapté

- Placette de lecture de paysage accessible en fauteuil, à proximité immédiate du parking avec des places réservées, située à 100 m ;
- Exposition accessible sur le gypaète barbu.

Refuge de Rosuel



06 50 21 91 37



refuge.rosuel@vanoise-parcnational.fr



www.refuge-rosuel.vanoise.com

DES SORTIES ACCOMPAGNÉES POUR TOUS



Chaque année, le Parc national lance un appel à projets, dénommé « Montagne pour tous ! » sur le thème de la sensibilisation à l'environnement. Cet appel à projets concerne des groupes de personnes en situation de handicap : associations, établissements ou familles. Il porte exclusivement sur le cœur du Parc national et les communes adhérentes de Peisey-Nancroix et des Belleville.

Les projets retenus reçoivent un appui à la conception et à l'organisation des sorties ou des séjours, ainsi qu'un accompagnement sur les sentiers, dans les refuges ou dans les maisons du Parc national.

Parc national de la Vanoise

@ accueil@vanoise-parcnational.fr

RÉSERVE NATURELLE DE LA GRANDE SASSIÈRE

Tignes



Espace de découverte adapté et prêt de matériel

En période estivale (juillet-août), balade sur 2 km adaptée aux personnes en situation de handicap moteur (toilettes adaptées aux personnes à mobilité réduite). Accès libre.

- Prêt sur réservation de fauteuils tous chemins de type « Hippocampe ».

Sorties nature accompagnées par un garde moniteur du Parc national

Accès : parking du Saut.

- Sorties autour des thèmes de la faune, de la flore et du métier de garde-moniteur d'espaces protégés ;
- Observation de la faune sauvage : marmottes, bouquetins et grands rapaces.

Parc national de la Vanoise – Secteur de Haute Tarentaise

☎ 04 79 07 02 70

@ secteur.hautetarentaise@vanoise-parcnational.fr

PROMENADE AU PLAN D'EAU DES BRUYÈRES

Les Belleville




Situé au départ de la randonnée du lac du Lou aux Menuires, le plan d'eau des Bruyères abrite un écosystème remarquable : grenouilles, libellules, truites et saumons de fontaine. Idéal pour le pique-nique, la pêche, et les balades au bord de l'eau l'été. Jolie balade d'hiver également.

Itinéraire labellisé « Promenade confort » autour du premier plan d'eau sur 900 m.

Accès : parking du plan d'eau des Bruyères à 200 m.

Office de tourisme des Menuires

 **04 79 00 30 00**

Chez Pépé Nicolas

© Pierre Witt - Parc national de la Vanoise



LA MAISON DE L'ABEILLE NOIRE ET DE LA NATURE

Les Belleville



Aux Ménuires, « Mellifera », la maison de l'abeille noire et de la nature, propose des espaces d'accueil et de visite accessibles à tous.

Parcours de visite en 3 séquences :


- l'espèce « abeille noire » ;
- la vie dans la ruche ;
- la biodiversité.

Ouverture en saison : mercredi, jeudi et vendredi de 14 h à 17 h.

Visites guidées sur inscription.

Accès : parking du plan de l'eau des Bruyères à 200 m.

Office de tourisme des Menuires

 **04 79 00 73 00**

Sortie *Esprit parc national* - Vanoise avec Marie Randos

© Emmanuel Rondeau - Parc national de la Vanoise





POUR PLUS D'INFORMATIONS

Retrouvez les parcs nationaux de France sur www.parcsnationaux.fr et 

Les informations transmises dans ce guide, concernant notamment la marque d'État « Tourisme & Handicap », sont susceptibles d'évoluer.

Pour plus d'informations, contactez :
Association Tourisme et Handicaps

 01 44 11 10 41

 ass-tourisme-et-handicaps@orange.fr

 www.tourisme-handicaps.org



Parc national de la Vanoise

Parc national de Port-Cros

Parc national des Pyrénées

Parc national des Cévennes

Parc national des Ecrins

Parc national du Mercantour

Parc national de la Guadeloupe

Parc amazonien de Guyane

Parc national de La Réunion

Parc national des Calanques

Parc national de forêts

parcsnationaux.fr | ofb.gouv.fr